

2022年10月4日  
株式会社 JR 東日本クロスステーション  
ウォータービジネスカンパニー

## 「愛媛みかん」10/11 発売！

仕事終わりや下校の時間帯にご褒美としても最適。幸せな気持ちになれる一品です。

愛媛県産温州みかん果汁 100%使用。

地域の優れた素材のおいしさを、飲料というカタチでひとりでも多くのお客さまにお届けしている株式会社 JR 東日本クロスステーション ウォータービジネスカンパニー（所在地：東京都品川区、カンパニー長：竹内 健治）は、エキナカを中心に展開している acure<アキュア>のオリジナル飲料ブランド acure made <アキュアメイド> から、「愛媛みかん」を2022年10月11日（火）に発売します。

### ■商品概要

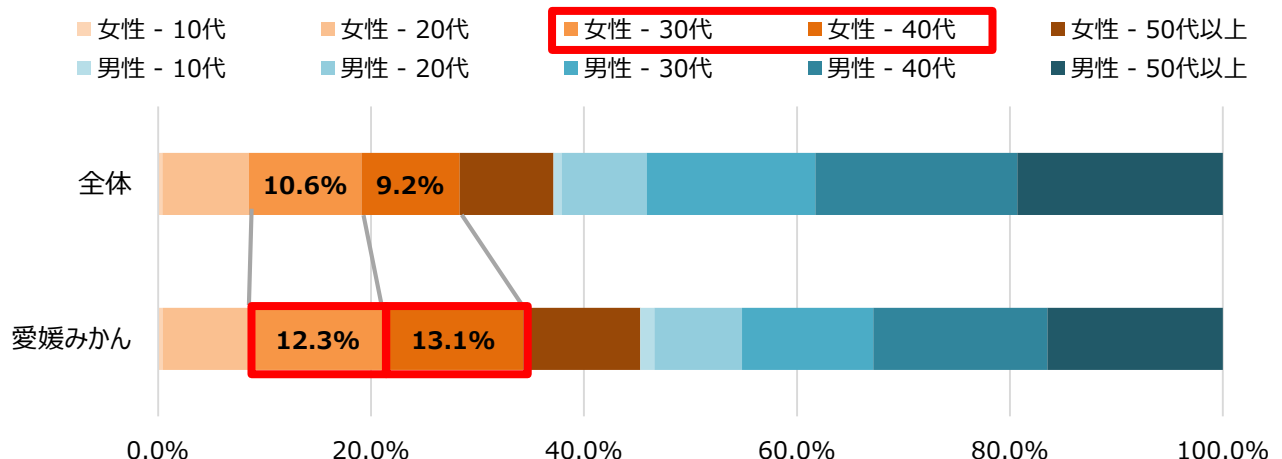
- 商品名 愛媛みかん
- 価格 180円（税込）
- 容量・容器 280ml ペットボトル
- 販売箇所 JR 東日本のエキナカにあるアキュアの自販機  
アキュア公式オンラインストア  
(<https://ec.shop.acure-fun.net/Shop.jsp>) 等
- 発売日 2022年10月11日（火）  
※アキュアの自販機では順次展開となります。
- 商品ページ <https://www.acure-fun.net/products/kajyu/ehimemikan.html>



### ■2年連続発売！愛媛県産温州（うんしゅう）みかんを100%使用した、魅力も100%の一品

本商品は昨シーズンの2021年12月から2022年4月にかけて販売し、その間性別・年代問わず多くのお客さまにご購入、そして楽しみいただきました。アキュア全体の男女別購買率と比較すると、30～40代女性に特に支持をいただいております。普段あまり自販機飲料を購入しない方にも興味を持っていただけるような魅力が詰まった商品だと考えています。

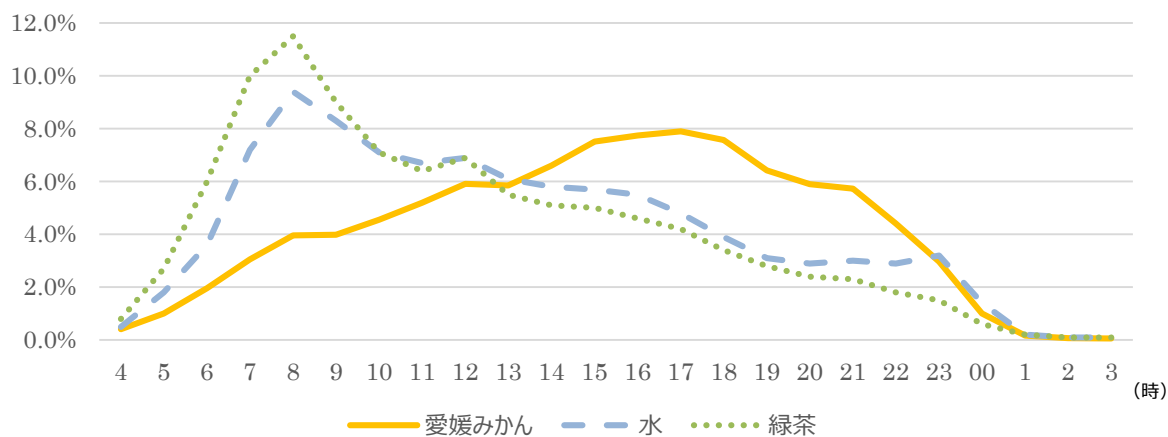
性年代別構成比（2021年12月～2022年4月実績）



【調査方法】アキュアの自販機 POS データによる

また時間帯別でみると、「ミネラルウォーター」や「緑茶」のカテゴリの商品と比べ、15 時以降の購入率が高いのが特徴。最もご購入いただいた時間帯は 16～18 時にかけてとなっています。1 日頑張った後の仕事終わりや下校時のご褒美として、また夕食前の小腹満たしとしてご購入頂いているのではないかと考えます。

時間帯別販売構成比 (2021年12月～2022年4月実績)



【調査方法】アクキュアの自販機 POS データによる

**【開発担当者のコメント】**

今シーズンも晴れて、「愛媛みかん」を発売できることになりました。

年々生産量が減少している希少な愛媛県産温州みかんの果汁を、贅沢に 100%使用。自然の恵みをたっぷり受けて育ったみかんのやさしい甘さと、ほのかな酸味を存分にお楽しみいただける商品を目指しました。1 口飲むと、まるでみかんをまるごと頬張って食べているような、幸せな気持ちになれると思います。

これから旬を迎える愛媛県産温州みかんの魅力を感じて頂けると幸いです。